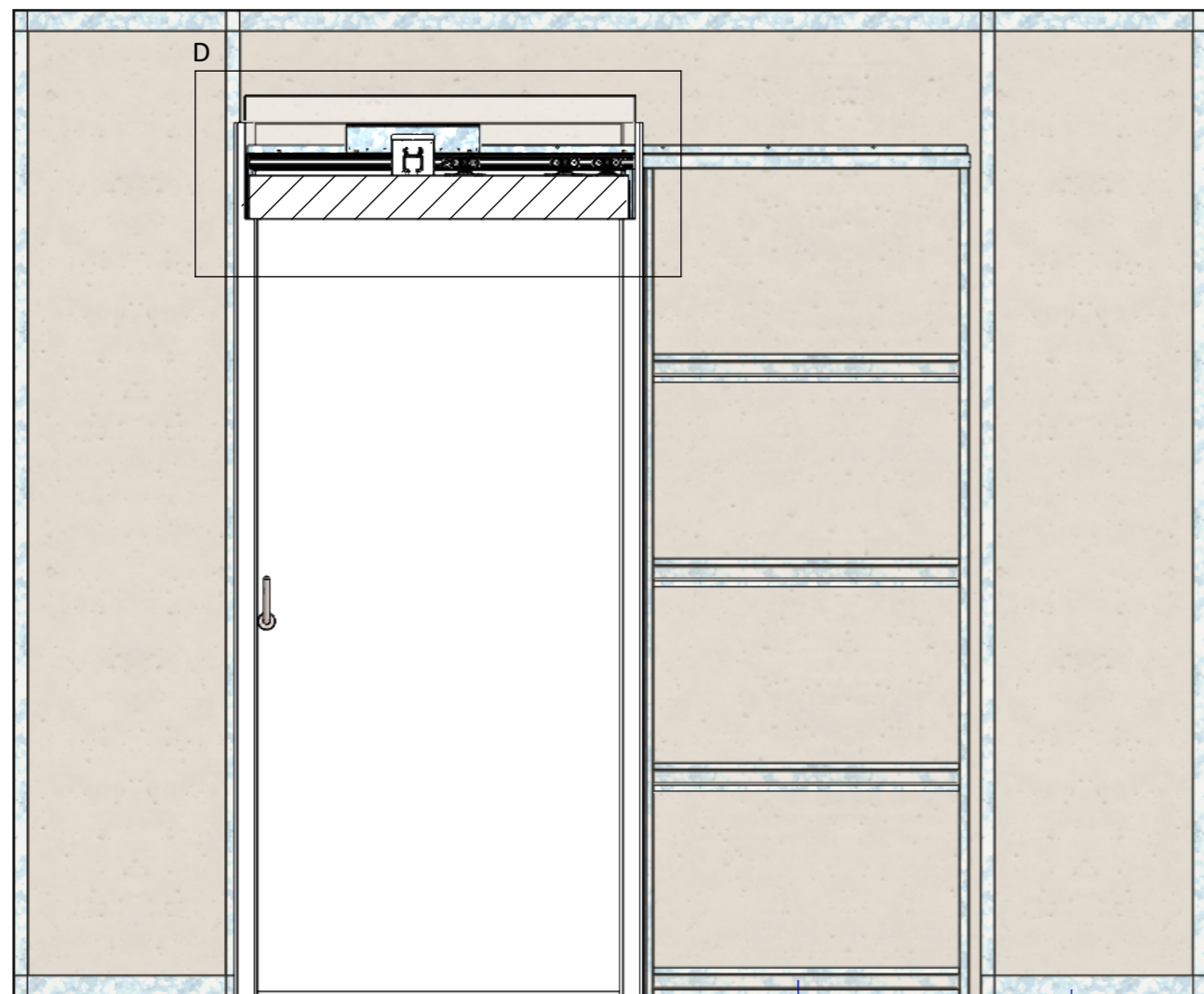
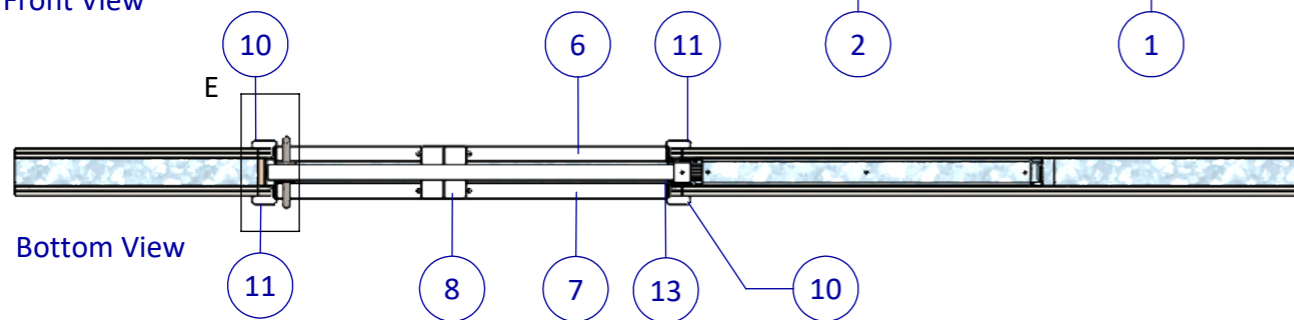


1x Laag Gips = wd 100mm  
 2x Laag Gips = wd 125mm  
 3x Laag Gips = wd 150mm

<small>           EIGENDOM BEWAARD BIJ SOMEREN.            VERMEERDELING OF MEERDELING            VAN DEZEN IN WELKE VORM DAN OOK            IS ZONDER SCHRIFTELIJKE TOESTEMMING            VAN EIGENARES NIET GELOOFT.         </small>	<b>TOLERANTIES ALGEMEEN.</b> * Herkenningsmaal / mal Maattolerantie ± 0.5 mm Hoektolerantie ± 0.5°	<b>MATERIAAL.</b> Diversen	<b>SCHAAL / MAATEENHEID</b> millimeter [mm]
	<b>AMERIKAANSE PROJECTIE</b> <b>A3</b>	<b>BENAMING.</b> <b>Assembly Varidoors Tillift</b> - Highcare WD125	<b>TEKENAAR / DATUM</b> John Belemans 05-06-2018
	<b>VARIDOORS</b> <small>SCHUIFDEURSISTEMEN</small>	Revisienr. Omschrijving Datum Naam	<b>TEKENINGNUMMER</b> <b>AL001-861-02</b>
			REF. AL001-861-02

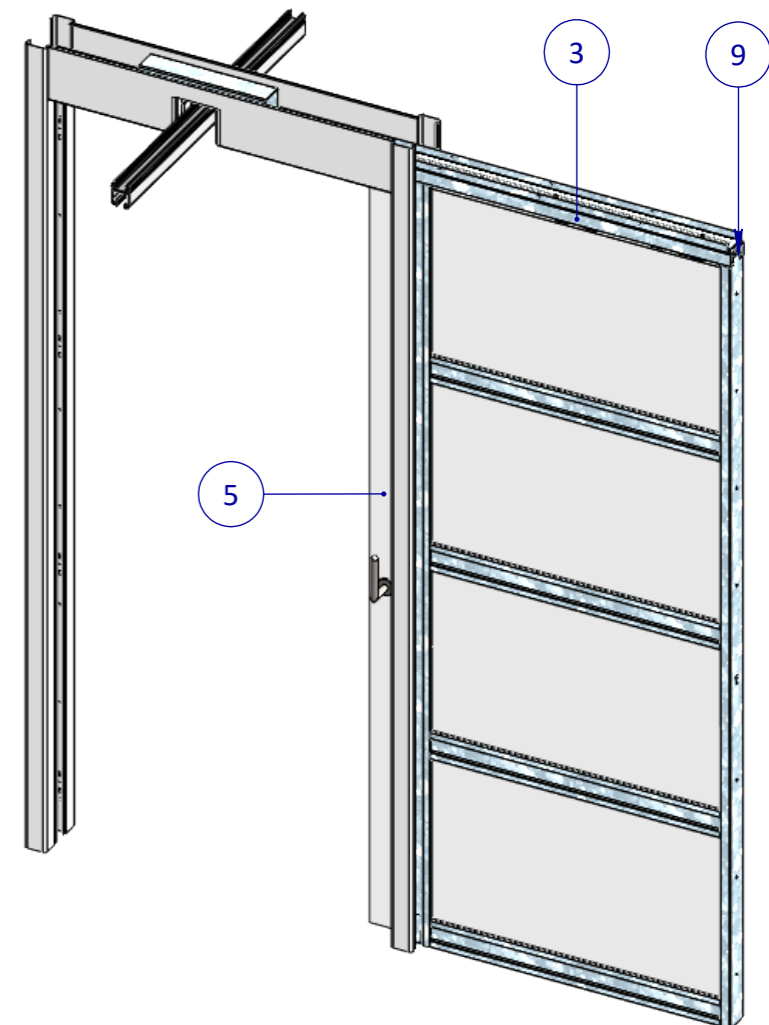


Front View

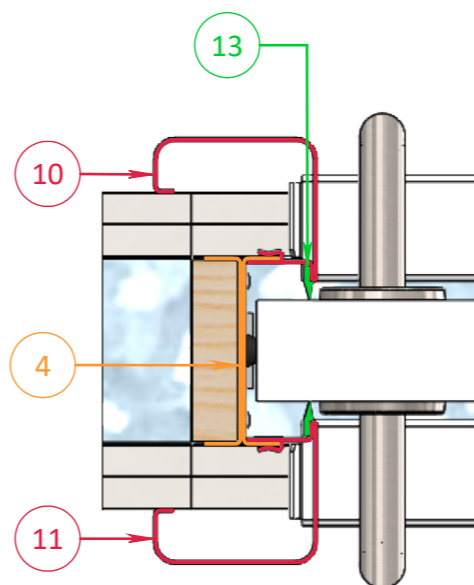


Bottom View

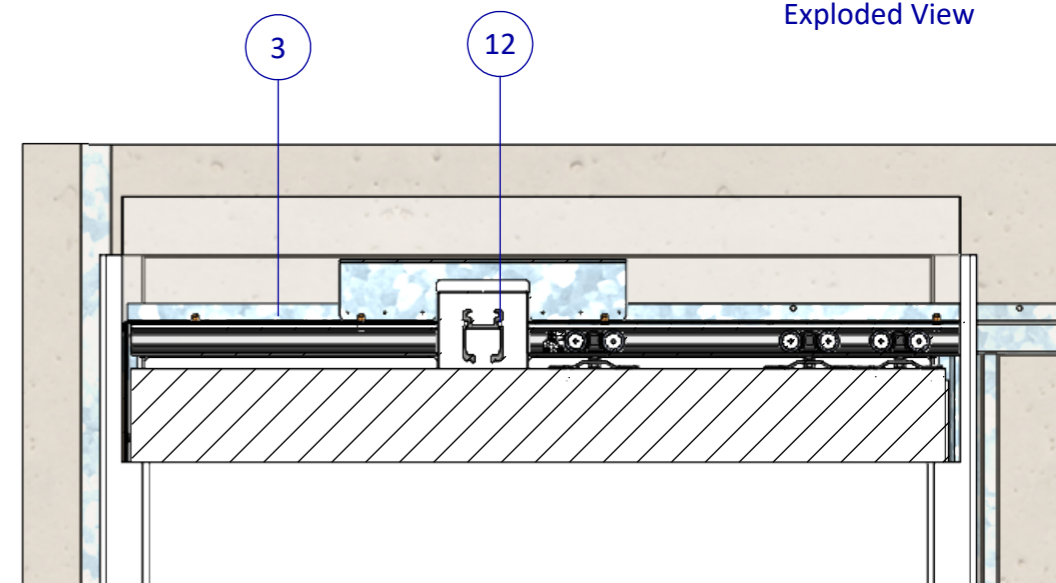
Posnr.	Aantal	Omschrijving	Tekeningnr	Config.Omschr.
1	1	Unistrut Wand		Tillift WD125
2	1	Nis Standaard		Default
3	1	Brug Tillift	Brug Tillift	Brug Tillift Deurbreedte 1080mm
4	1	Assembly Sluitstijl		Default
5	1	Deur Tillift		Deur tillift 2315x1080mm
6	1	Horizontale lijst	PHVD338	Tillift WD125 links
7	1	Horizontale lijst	PHVD339	Tillift WD125 Rechts
8	2	Afdichtingsbeugel	AL001-319-00	Tillift WD125
9	6	M4.2x13 Panhead flange		DIN 968
10	2	Verticale lijst	PHVD322	Tillift WD125 Links
11	2	Verticale lijst	PHVD322	Tillift WD125 Rechts
12	1	Tillift Rail	AL001-706-00	
13	4	Bernhoven Rubber	Hygiënisch Deurrubber	L=2315mm





Exploded View



DETAIL E



DETAIL D

<div>EGENDOM BEWAKEN BIJ SOMEREN. VERMEID AANSLAG OF MEERDERING AAN DEEREN IN WELKE VORMEN OOK IS ZONDER SCHRIFTELIJKE TOESTEMING VAN EIGENARES NIET GEVOLGD.</div>	TOLERANTIES ALGEMEEN. * Herkeningsmaat / maat Maattolerantie ± 0.5 mm Hoektolerantie ± 0.5°		MATERIAAL. Diversen		SCHAAL / MAATEENHEID	
	AMERIKAANSE PROJECTIE  <b>A3</b>		BENAMING. <b>Assembly Varidoors Tillift</b> - Highcare WD125		millimeter [mm]	
			Varidoors		TEKENAAR / DATUM John Belemans 05-06-2018	
		Revisienr. Omschrijving		Datum	Naam	TEKENINGNUMMER
						<b>AL001-861-02</b>
						REF. AL001-861-02